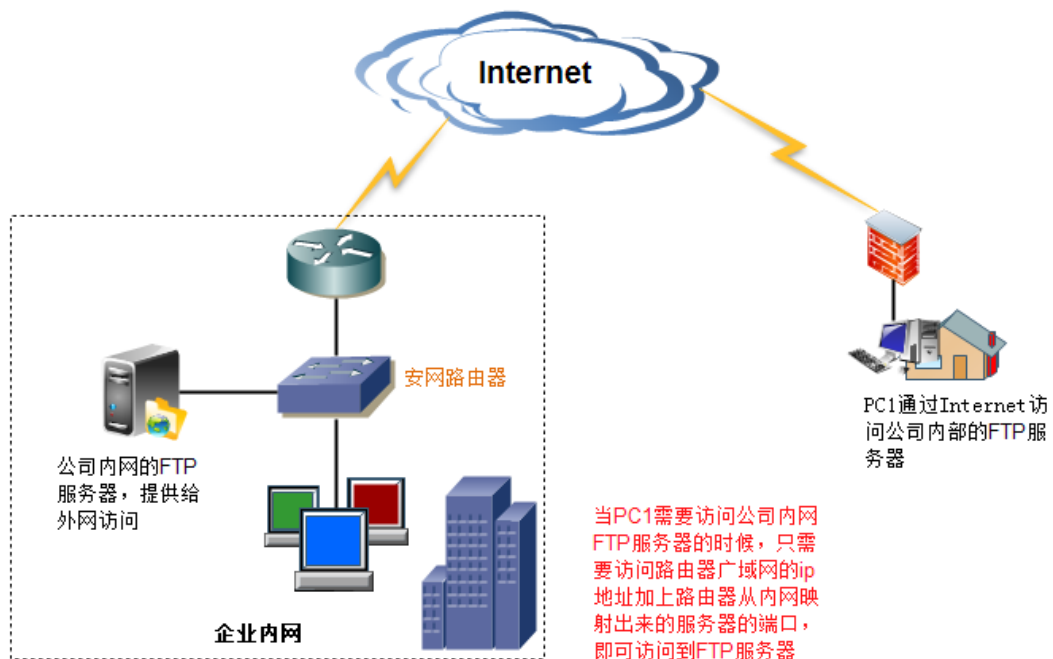


## 端口映射设置教程

使用端口映射，把内部的机器映射出去，别人访问你的路由器的广域网的IP 加上端口的时候，就相当于在访问你的内部映射出去的机器，这样比完全暴露在外网上要安全很多，效果图如下：



端口映射：“高级管理” → “端口映射” 如下图：

**映射设置**

激活:  激活

描述: FTP服务器对外服务

协议: TCP

源地址限制:

外部端口: 21

内部端口:

内部地址: 192.168.1.254

网口设置: ALL (默认: ALL(表示全部), WAN1(广域网1), WAN2(广域网2))

*如果不限外网访问FTP服务器的IP, 可为空*

*FTP使用TCP: 21端口*

*除非指定, 一般不用填*

*FTP服务器地址*

内部端口只能填一个, 或者不填

网口设置: 如果你想让访问你网站的客户都走广域网 1, 那么就填"WAN1", 如下图所示:

**映射设置**

激活:  激活

描述: FTP服务器对外服务

协议: TCP

源地址限制:

外部端口: 21

内部端口:

内部地址: 192.168.1.254

网口设置: WAN1 (默认: ALL(表示全部), WAN1(广域网1), WAN2(广域网2))

## 端口映射不成功，如何找出问题原因

比如映射内部地址为 192.168.1.254，内部端口为 TCP 的 21.外部映射端口为 21，广域网地址为 1.1.1.1

对映射主机的要求：

映射主机的 IP 地址需和路由局域网 IP 在同一网段，子网掩码需和路由局域网接口一致，网关应指向路由局域网 IP，简而言之，该映射主机能通过路由上网。映射主机所提供的服务（端口）应开启，并确保映射主机自身的防火墙对此端口没有限制。

映射前，在内网测试机上应可直接访问映射主机提供的服务，即可通过 <ftp://192.168.1.254> 正常打开网页；映射成功后，在内网和外网测试机上均可通过 <ftp://1.1.1.1> 访问内网的 ftp 服务。

### 如果映射不成功，请按照以下步骤逐步排除故障：

检查路由器上的“端口映射”是否启用？此外，需注意：如果同时启用了“DMZ”主机，端口映射将自动失效；检查路由器上的端口映射规则是否设置正确，映射的对外端口有无重复？协议类型是否正确（如 HTTP 映射时，协议类型选成了 UDP）；检查映射的主机是否满足上述提到的“对映射主机的要求”；在局域网内通过映射后的外网 IP 和端口访问映射主机，看是否正常；修改对外端口为其他端口，并重新测试映射，部分 ISP 可能会对某些端口有限制；